

PROCEDURE UTILI DIGIQUEST Q90

Come visualizzare le informazioni di sistema

- Premere il tasto MENU per accedere al Menu Principale di configurazione
- Utilizzare le frecce per selezionare il menu Installazione
- Premere il tasto OK sulla voce Informazioni sul software sistema
- Comparire una schermata con le informazioni di sistema
- Premere Exit per tornare alla visione dei canali sintonizzati

Come ripristinare le Condizioni Iniziali

NOTA: l'operazione di reset comporta la rimozione di tutti i canali memorizzati e delle personalizzazioni effettuate; non verrà comunque perso l'ultimo aggiornamento software installato.

- Premere il tasto MENU per accedere al Menu Principale di configurazione



- Utilizzare le frecce per selezionare il menu Installazione



- Utilizzare le frecce per selezionare la voce Impostazione di fabbrica e premere OK



- Selezionare OK per selezionare il Ripristino impostazioni di fabbrica

Il decoder verrà resettato alle condizioni iniziali, seguire le istruzioni a video per completare l'installazione

Come effettuare la sintonia dei canali tivùsat

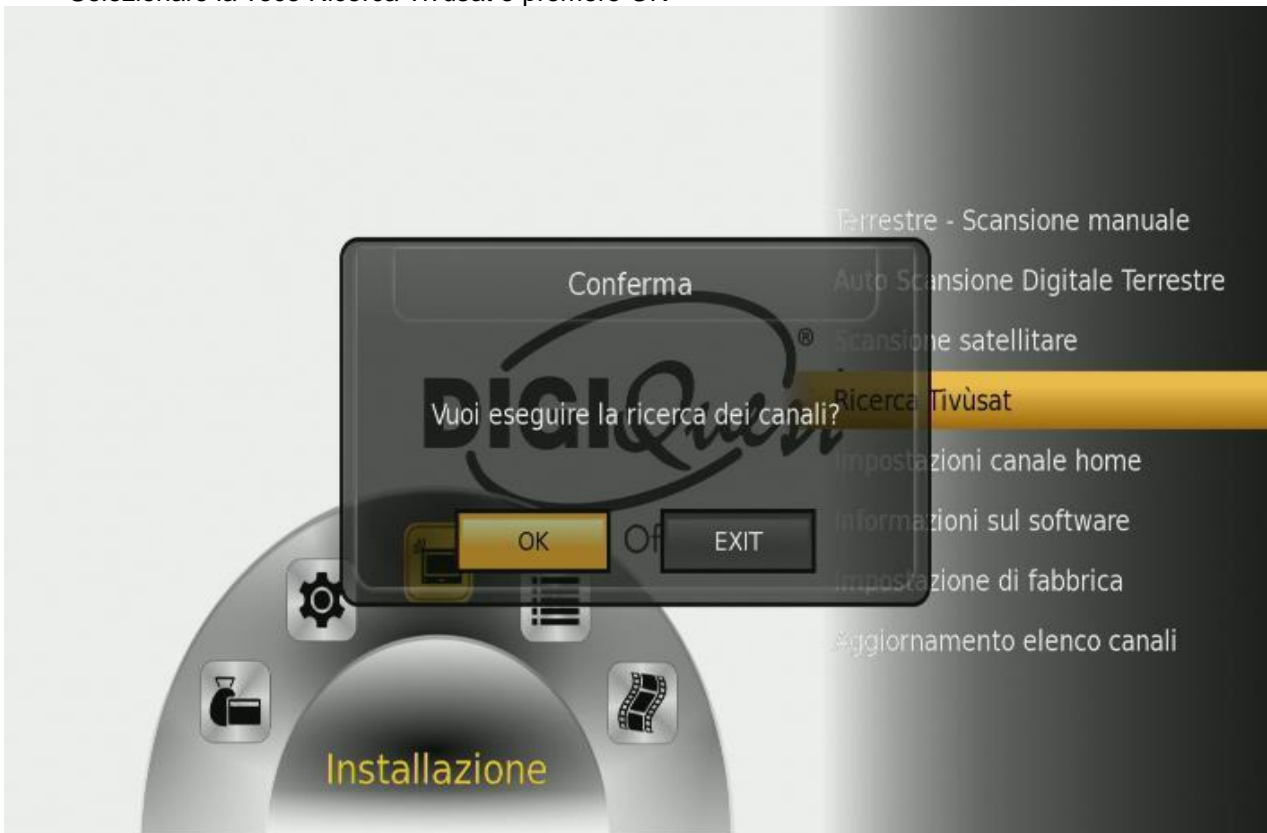
- Premere il tasto MENU per accedere al Menu Principale di configurazione



- Utilizzare le frecce per selezionare il menu Installazione



- Selezionare la voce Ricerca Tivùsat e premere OK



- Premere il tasto OK per avviare la ricerca Canali



- Al termine della scansione il box si sintonizza sui canali trovati

Come effettuare la sintonia manuale di un singolo canale

- Premere il tasto MENU per accedere al Menu Principale di configurazione



- Utilizzare le frecce per selezionare il menu Installazione



- Selezionare la voce Scansione satellitare e premere OK

Scansione satellitare

Martedì, 18 Maggio 21 11:53

S.No	Nome satellite	Status	LNB (Freq)	Operatori	Servizi
1	Hotbird 13°Est		9750/10600	102	2
2	Astra 19°Est		9750/10600	119	0
3	Eurobird 9°Est		9750/10600	35	0


EN


27MHz
AUTO


TB
NONE


NONE


R25E

Informazioni satellite

Nome: Hotbird 13°Est
 Gradi: 013.0
 Direzione: Est
 Banda: Universale

Informazioni sull'operatore

Frequenza: 10992MHz
 Symbol Rate: 27500kSps
 Polarizzazione: Verticale

Potenza: 98%
 Qualità: 98%

Visualizza TP Scansione Settings OK Seleziona Indietro SCR / DCSS Config

- Posizionarsi sul satellite Hotbird 13°EST e premere tasto blu

Elenco transponder

Sabato, 01 Gennaio 05 01:22

S.No	Trasponder	Status	Servizi
14	10930H_30000		0
15	10949V_27500		0
16	10971H_29700		0
17	11013H_29900		0
18	11034V_27500		0
19	11054H_27500		0
20	11075V_30000		0
21	11117V_27500		0


EN


27MHz
AUTO


TB
NONE


NONE


R25E

Informazioni satellite

Nome: Hotbird 13°Est
 Gradi: 013.0
 Direzione: Est
 Banda: Universale

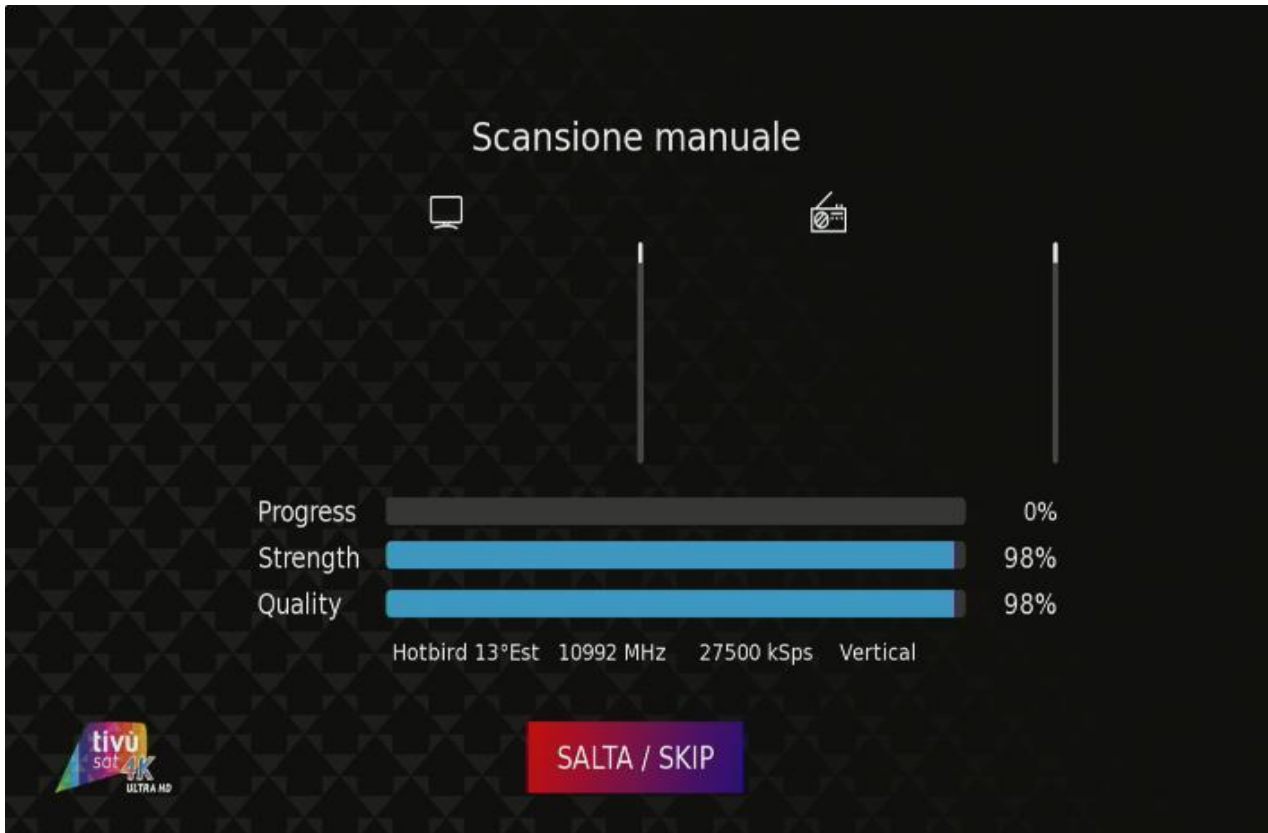
Informazioni sull'operatore

Frequenza: 11075MHz
 Symbol Rate: 30000kSps
 Polarizzazione: Verticale

Potenza: 98%
 Qualità: 98%

Visualizza Satellite Scansione Settings OK Seleziona Indietro

- Selezionare il trasponder di interesse e premere tasto verde



- Al termine della scansione il box si sintonizza sui canali trovati

Come verificare la Qualità del Segnale

- Sintonizzarsi sul canale di cui si vuole verificare il segnale e premere il tasto info del telecomando 3 volte

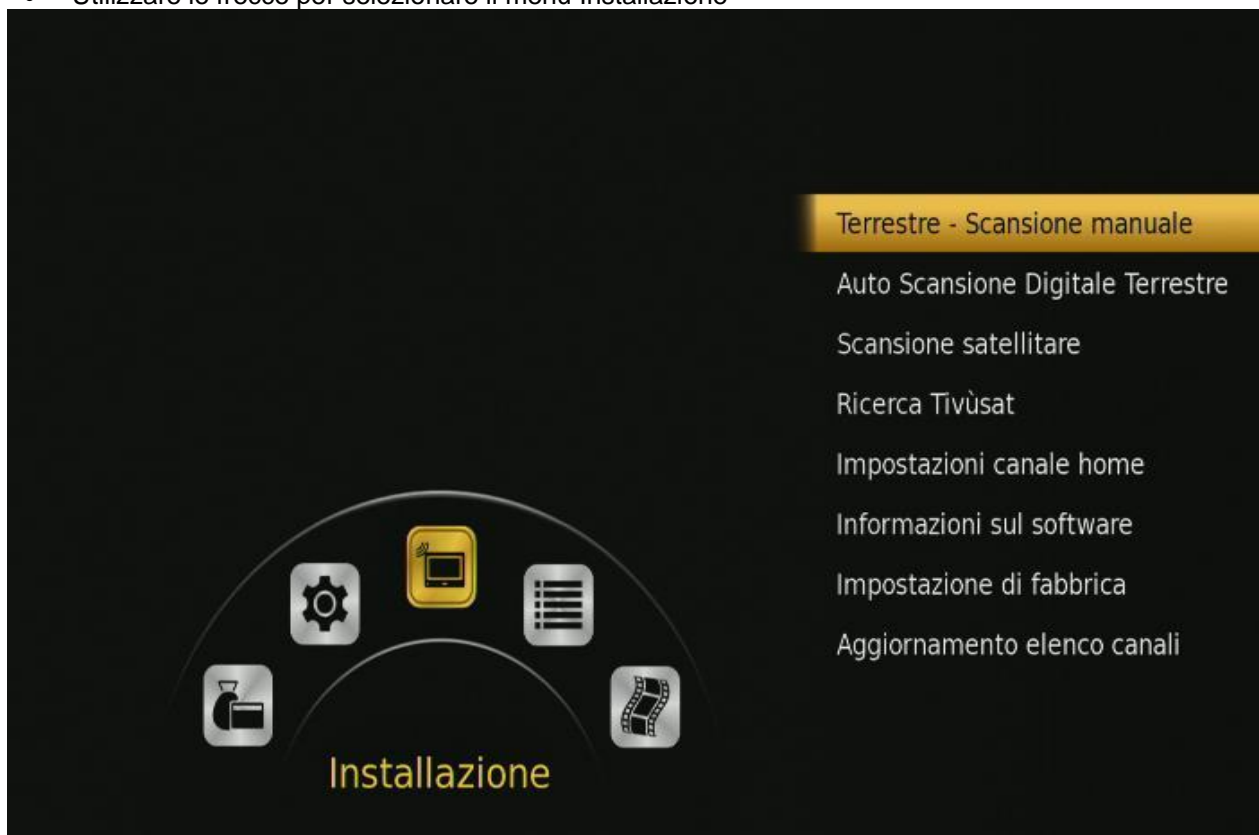


PROCEDURA SCR o PROCEDURA DCSS

- Premere il tasto MENU per accedere al Menu Principale di configurazione



- Utilizzare le frecce per selezionare il menu Installazione



- Selezionare la voce Scansione satellitare e premere OK

Scansione satellitare

Martedì, 18 Maggio 21 12:01

S.No	Nome satellite	Status	LNB (Freq)	Operatori	Servizi
1	Hotbird 13°Est		9750/10600	102	18
2	Astra 19°Est		9750/10600	119	0
3	Eurobird 9°Est		9750/10600	35	0



Informazioni satellite

Nome Hotbird 13°Est
Gradi 013.0
Direzione Est
Banda Universale

Informazioni sull'operatore

Frequenza 10992MHz
Symbol Rate 27500kSps
Polarizzazione Verticale

Potenza  98%
Qualità  93%

Visualizza TP Scansione Settings OK Seleziona Indietro SCR / DCSS Config

- Premere tasto Impostazioni direttamente dal telecomando

Scansione satellitare

Martedì, 18 Maggio 21 12:01

S.No	Nome satellite	Status	LNB (Freq)	Operatori	Servizi
1	Hotbird 13°Est		9750/10600	102	18
2	Astra 19°Est		9750/10600	119	0
3	Eurobird 9°Est		9750/10600	35	0





Informazioni satellite

Nome Hotbird 13°Est
Gradi 013.0
Direzione Est
Banda Universale

Informazioni sull'operatore

Frequenza 10992MHz
Symbol Rate 27500kSps
Polarizzazione Verticale

Potenza  98%

SCR  93%
DCSS

Visualizza TP Scansione Settings OK Seleziona Indietro SCR / DCSS Config

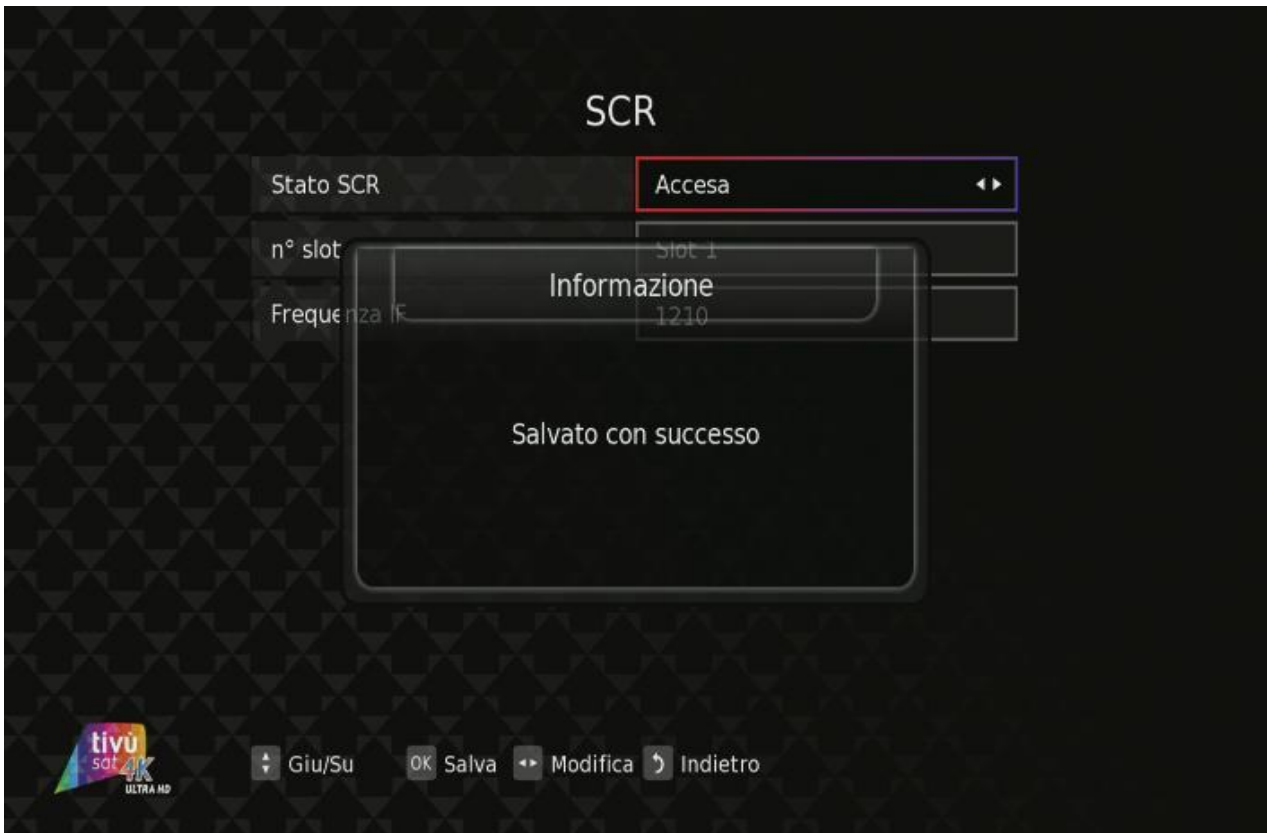
- Selezionare "SCR" e premere OK



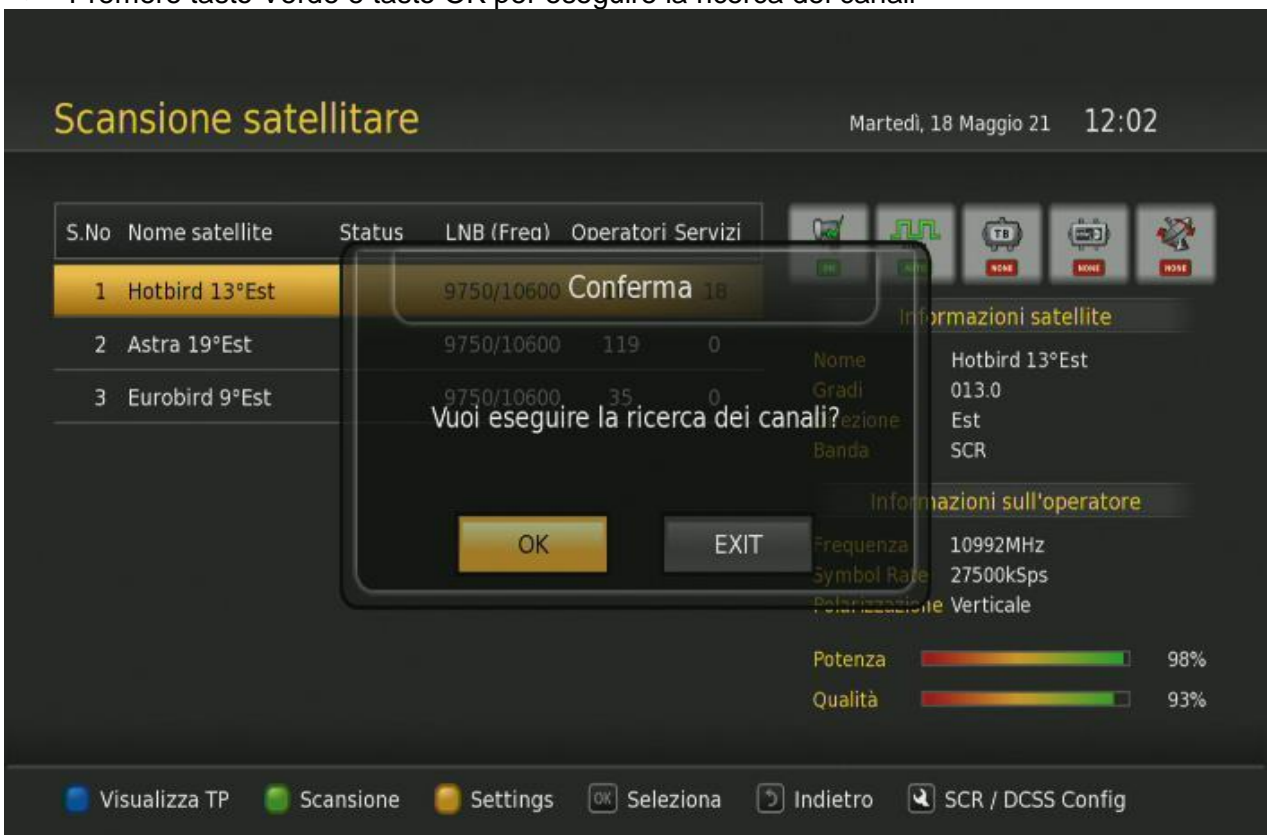
- Abilitare lo Stato SCR da Spenta ad Accesa utilizzando le frecce del telecomando



- Selezionare la Banda Utente desiderata (Ex: Slot 1) e premere tasto OK



- Premere tasto Verde e tasto OK per eseguire la ricerca dei canali

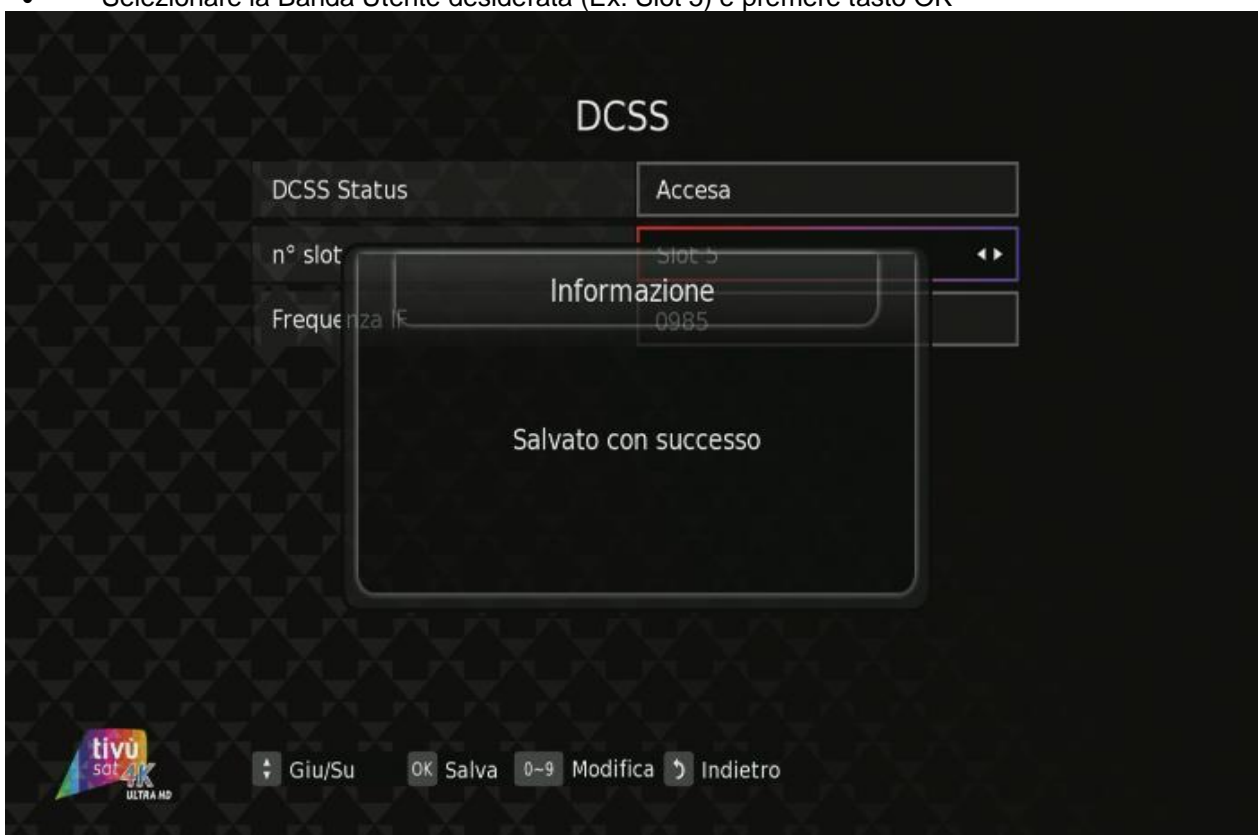


- Al termine della scansione il box si sintonizza sui canali

- Se invece si desidera utilizzare le impostazioni di configurazione dCSS rifare tutti i passi fino allo step 4 e con le frecce selezionare dCSS e premere OK
- Abilitare lo Stato dCSS da Spenta ad Accesa utilizzando le frecce del telecomando



- Selezionare la Banda Utente desiderata (Ex: Slot 5) e premere tasto OK



- Premere tasto Verde e tasto OK per eseguire la ricerca dei canali



- Al termine della scansione il box si sintonizza sui canali

Gestione Applicazioni HbbTV

- HbbTV è abilitato di default sul box
- Per disabilitare tale impostazioni seguire i passi seguenti
 - Premere il tasto MENU per accedere al Menu Principale di configurazione
 - Utilizzare le frecce per selezionare la voce Impostazioni HbbTV e premere OK
 - Sulla Voce HbbTV premere il tasto OK e selezionare Spenta
 - Premere tasto Back e confermare le impostazioni
 - Premere Exit per tornare alla visione dei canali sintonizzati

Come impostare la connessione internet

- Via cavo
 - Collegare il cavo ethernet sul retro del box
 - Il box si conetterà in automatico
- Via Wi-Fi
 - Utilizzare il dongle Wi-Fi

NOTA: Per maggiori informazioni sulla connessione internet contattare il produttore.

Come effettuare l'aggiornamento SW manuale

- Premere il tasto MENU per accedere al Menu Principale di configurazione
- Utilizzare le frecce per selezionare il menu Aggiornamento S/W
- Selezionare la voce OTA e premere OK
- Inizia la ricerca di nuovi aggiornamenti software
- Compare un pop-up di nuovo software disponibile

- Premere il tasto OK per installare l'aggiornamento OTA

NOTA: L'operazione di download ed installazione di un nuovo software, specialmente via etere (OTA), può richiedere diverso tempo, soprattutto in caso di ricezione difficoltosa. Durante l'installazione dell'aggiornamento software, NON interagire col ricevitore e NON togliere l'alimentazione: rischio di blocco irreversibile del dispositivo!

Come selezionare il Doppio Audio

- Sintonizzarsi sul canale
- Premere il tasto Audio sul telecomando
- Utilizzare le frecce per selezionare l'opzione Audio desiderata
- Premere il tasto OK per confermare la selezione e tornare alla visione del canale sintonizzato.

Come selezionare i Sottotitoli

- Sintonizzarsi sul canale
- Premere il tasto SUB sul telecomando
- Utilizzare le frecce per selezionare l'opzione desiderata
- Premere il tasto OK per confermare la selezione e tornare alla visione del canale sintonizzato.