

# tivùsat

## PROCEDURE UTILI

### DIGIQuest – Q80



#### Sommario

Come visualizzare le informazioni di sistema.....	3
Come ripristinare le Condizioni Iniziali .....	3
Come effettuare la sintonia dei canali tivùsat .....	4
Come effettuare la sintonia manuale di un singolo canale .....	6
Come verificare la qualità del Segnale.....	8
Procedura SCR o Procedura DCSS .....	8
Gestione Applicazioni HbbTV.....	12
Come impostare la connessione internet.....	13

<b>Come effettuare l'aggiornamento SW manuale .....</b>	<b>13</b>
<b>Come selezionare il Doppio Audio .....</b>	<b>14</b>
<b>Come selezionare i Sottotitoli .....</b>	<b>14</b>

## Come visualizzare le informazioni di sistema

- Premere il tasto MENU per accedere al Menu Principale di configurazione
- Utilizzare le frecce per selezionare il menu Installazione
- Premere il tasto OK sulla voce Informazioni sul software
- Compare una schermata con le informazioni di sistema
- Premere Exit per tornare alla visione dei canali sintonizzati

## Come ripristinare le Condizioni Iniziali

**NOTA: l'operazione di reset comporta la rimozione di tutti i canali memorizzati e delle personalizzazioni effettuate; non verrà comunque perso l'ultimo aggiornamento software installato.**



Premere il tasto MENU per accedere al Menu Principale di configurazione



Utilizzare le frecce per selezionare il menu Impostazioni Utente e premere OK



Utilizzare le frecce per selezionare la voce Impostazioni di Fabbrica e premere OK

Selezionare OK per selezionare il Ripristino impostazioni di fabbrica

- Il decoder verrà resettato alle condizioni iniziali, seguire le istruzioni a video per completare l'installazione

## Come effettuare la sintonia dei canali tivùsat



Premere il tasto MENU per accedere al Menu Principale di configurazione



Utilizzare le frecce per selezionare il menu Installazione



Selezionare la voce Ricerca tivùsat e premere OK



Premere OK per far partire la ricerca canali

- Al termine dell'installazione il decoder si sintonizzerà sui canali trovati

## Come effettuare la sintonia manuale di un singolo canale



Premere il tasto MENU per accedere al Menu Principale di configurazione



Utilizzare le frecce per selezionare il menu Installazione



Selezionare la voce Scansione satellitare e premere OK

**Elenco trasponder** Sabato, 01 Gennaio 05 01:22

S.No	Trasponder	Status	Servizi
14	10930H_30000	0	
15	10949V_27500	0	
16	10971H_29700	0	
17	11013H_29900	0	
18	11034V_27500	0	
19	11054H_27500	0	
20	11075V_30000	0	
21	11117V_27500	0	

**Informazioni satellite**

Nome: Hotbird 13°Est  
 Gradi: 013.0  
 Direzione: Est  
 Banda: Universale

**Informazioni sull'operatore**

Frequenza: 11075MHz  
 Symbol Rate: 30000kSps  
 Polarizzazione: Verticale

Potenza:  98%  
 Qualità:  98%

Visualizza Satellite Scansione Settings OK Seleziona Indietro

Posizionarsi sul satellite Hotbird 13° EST e premere tasto blu

Selezionare il trasponder di interesse e premere tasto verde

**Scansione manuale**

|

Progress  0%

Strength  98%

Quality  98%

Hotbird 13°Est 10992 MHz 27500 kSps Vertical

SALTA / SKIP

- Al termine della scansione il box si sintonizzerà sui canali trovati

## Come verificare la qualità del Segnale



Sintonizzarsi sul canale di cui si vuole verificare il segnale e premere il tasto info del telecomando 3 volte

## Procedura SCR o Procedura DCSS



Premere il tasto MENU per accedere al Menu Principale di configurazione



Utilizzare le frecce per selezionare il menu Installazione

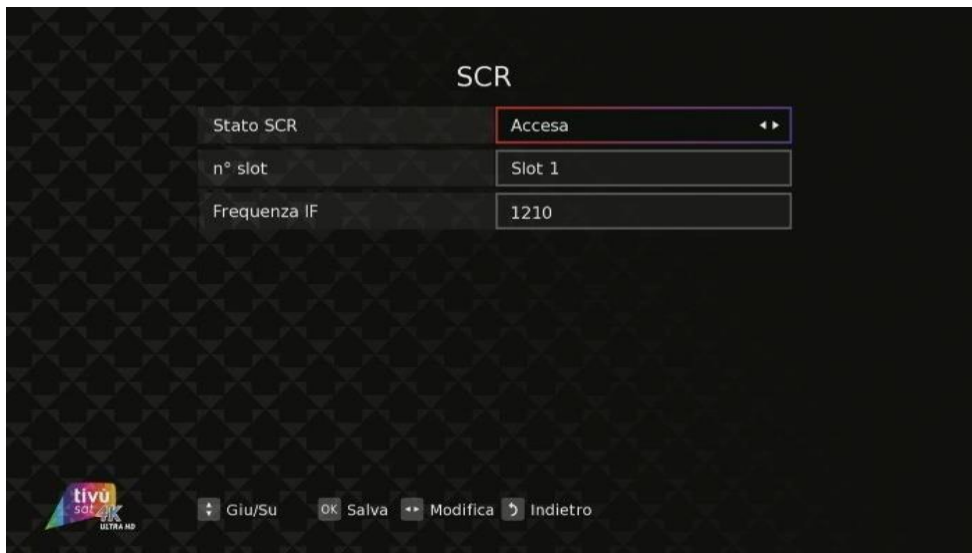


Selezionare la voce Scansione satellitare e premere OK



Premere tasto impostazioni direttamente dal telecomando

Utilizzare le frecce per abilitare SCR/DCSS



Selezionare "SCR" e premere OK

Abilitare lo stato SCR da Spento ad Accesa utilizzando le frecce del telecomando

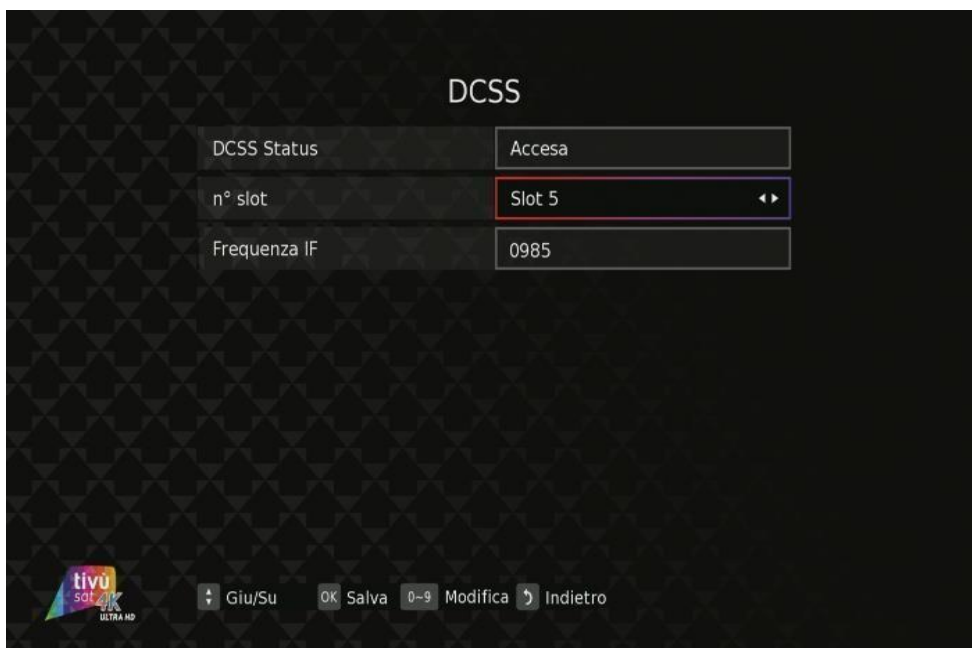


Selezionare la Banda Utente desiderata (Ex: "Slot 1") e premere il tasto OK



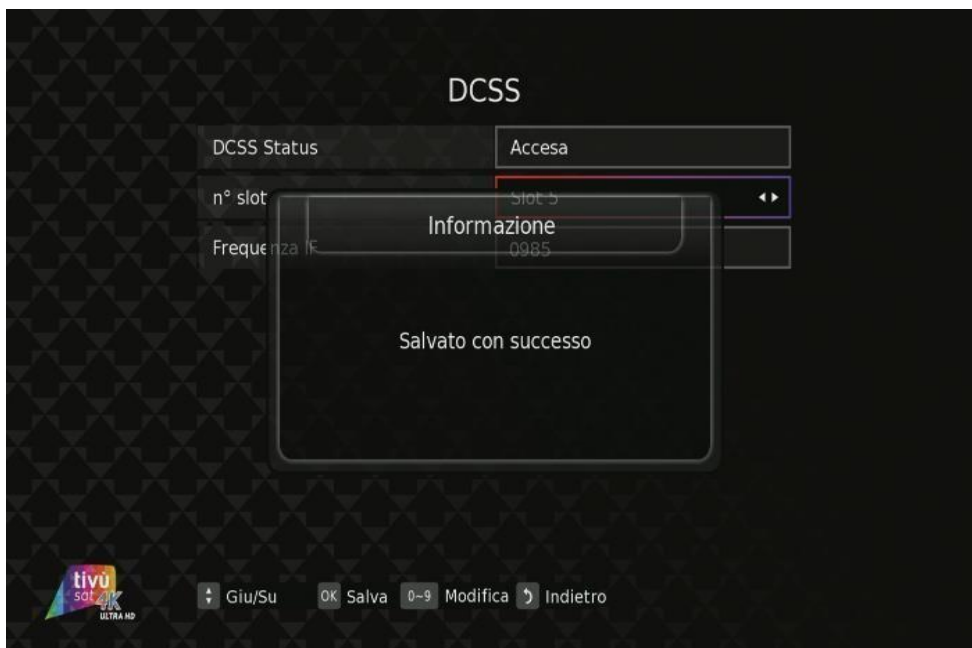
Premere tasto verde per eseguire la scansione e confermare premendo OK

- Al termine dell'installazione il decoder si sintonizzerà sui canali trovati

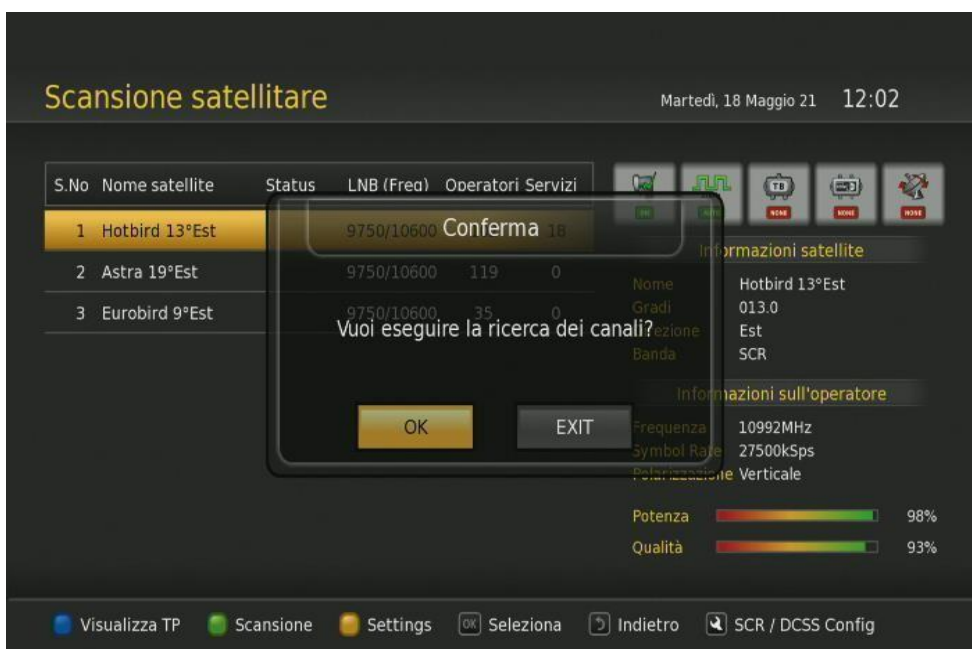


Se invece si desidera utilizzare le impostazioni di configurazione DCSS rifare tutti i passi fino allo step 4 e con le frecce selezionare DCSS e premere OK

Abilitare lo stato DCSS da Spenta ad Accesa utilizzando le frecce del telecomando



Selezionare la Banda Utente desiderata (Ex: "Slot 5") e premere il tasto OK



Premere tasto verde per eseguire la scansione e confermare premendo OK

- Al termine dell'installazione il decoder si sintonizzerà sui canali trovati

## Gestione Applicazioni HbbTV

- HbbTV è abilitato di default sul box
- Per disabilitare tali impostazioni seguire i passi seguenti:
  - Premere il tasto MENU per accedere al Menu Principale di configurazione
  - Utilizzare le frecce per selezionare il menu Impostazioni e premere OK. Selezionare la voce Impostazioni HbbTV e premere OK
  - Sulla Voce HbbTV premere il tasto OK e selezionare Spenta
  - Premere tasto Back e confermare le impostazioni
  - Premere Exit per tornare alla visione dei canali sintonizzati

## Come impostare la connessione internet

- Via cavo
  - Collegare il cavo ethernet sul retro del box
  - Il box si conetterà in automatico
- Via Wi-Fi
  - Utilizzare il dongle Wi-Fi

## Come effettuare l'aggiornamento SW manuale

- Premere il tasto MENU per accedere al Menu Principale di configurazione
- Utilizzare le frecce per selezionare il menu Aggiornamento SW
- Selezionare la voce OTA e premere OK
- Inizia la ricerca di nuovi aggiornamenti software
- Compare un pop-up di nuovo software disponibile
- Premere il tasto OK per installare l'aggiornamento OTA

**NOTA: L'operazione di download ed installazione di un nuovo software, specialmente via etere (OTA), può richiedere diverso tempo, soprattutto in caso di ricezione difficoltosa. Durante l'installazione dell'aggiornamento software, NON interagire col ricevitore e NON togliere l'alimentazione: rischio di blocco irreversibile del dispositivo!**

## Come selezionare il Doppio Audio

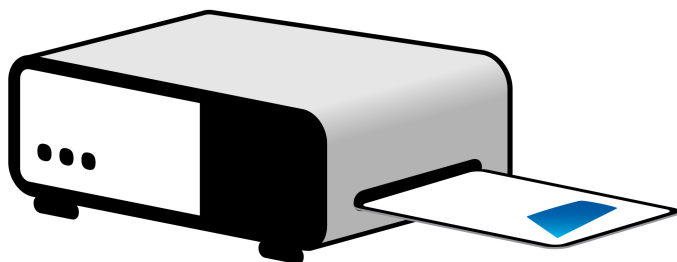
- Sintonizzarsi sul canale
- Premere il tasto Audio sul telecomando
- Utilizzare le frecce per selezionare l'opzione Audio desiderata
- Premere il tasto OK per confermare la selezione e tornare alla visione del canale sintonizzato.

## Come selezionare i Sottotitoli

- Sintonizzarsi sul canale
- Premere il tasto impostazioni sul telecomando
- Utilizzare le frecce per selezionare Sottotitoli
- Premere il tasto OK e selezionare l'opzione desiderata

- Premere nuovamente OK per confermare la selezione e tornare alla visione del canale sintonizzato

**VERSO DI INSERIMENTO SMARTCARD:  
LATERALE DESTRO**



**Smartcard inserita  
con chip verso il basso**