

Centralina modulare per la transmodulazione di 8 transponder SAT (DVB-S/S2) in 8 MUX DVB-T (COFDM) oppure DVB-C



Art. N°: CMI 88C13TVS

3 x tivùsat smartcard incluse

La centralina di conversione ANTTRON certificata tivùsat è la soluzione ideale per distribuire canali satellitari attraverso una rete già esistente come per esempio in alberghi, ospedali, campeggi ecc.. Consente di ricevere 8 transponder satellitari e di rimodulare i canali HD o SD in 8 MUX DVB-T oppure DVB-C. I segnali dei 4 ingressi satellitari possono essere commutate singolarmente ai 8 tuner di ricezione. Grazie al remultiplexer integrato è possibile assegnare liberamente i canali dei 8 transponder satellitari ai 8 MUX digitali terrestri DVB-T oppure DVB-C.

Le CAM e SMARTCARD tivùsat HD professionali a corredo consentono di decodificare e distribuire in chiaro direttamente su tutti i TV della struttura i canali scelti a piacere presenti sulla piattaforma tivùsat più qualche canale in chiaro. Il numero di canali convertibili varia in base al bitrate utilizzato dai canali impostati. Per ogni canale è possibile gestire e modificare l'LCN e tutti i parametri descrittivi dei MUX generati

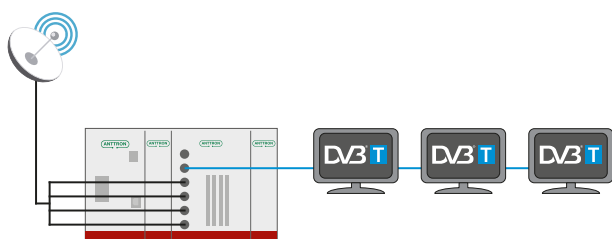
La centralina viene fornita già pre-programmata con i seguenti canali:

Rai 1 HD, Rai 2 HD, Rai 3 TGR Regione HD, Rete 4 HD, Canale 5 HD, Italia 1 HD, La 7 HD, TV 8 HD, Nove HD, 20 Mediaset HD, Rai 4 HD, Iris HD, Rai 5 HD, Rai Movie HD, Rai Premium HD, Cielo HD, La5 HD, Boing HD, Mediaset Italia 2 HD, Mediaset TGCom 24 HD, Mediaset Extra HD.

Su richiesta pre-programmazione con altri canali!

Caratteristiche:

- 4 ingressi SAT | 8 transponder
- Supporta DVB-S2X Multistream sui primi 4 transponder (A, B, C, D)
- SCR / dCSS / Legacy: Ingressi configurabili per il collegamento diretto a un LNB o multiswitch SCR / dCSS / legacy
- 4 interfacce CI
- Compreso 3 CAM e smartcard tivùsat professionale
- Uscite DVB-T / DVB-C: 8 MUX adiacenti
- Modulatori vestigiali
- LCN
- Presa USB per la programmazione da PC tramite software DTV Iface gratuito
- Connessione ethernet per la programmazione da remoto con chiave d'accesso DTV KEY opzionale



Principio di funzionamento

Scopri come adeguare la tua struttura in modo rapido ed efficiente senza dover cambiare TV!

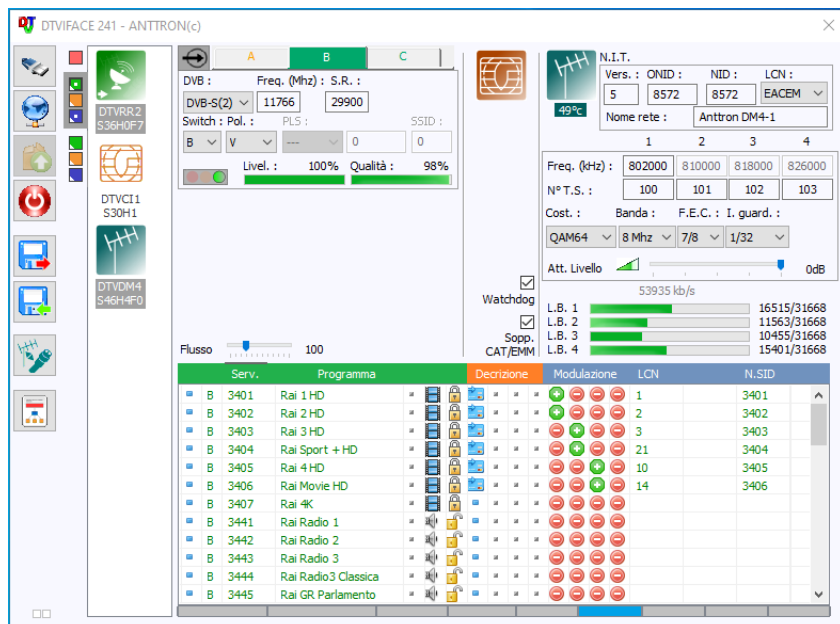
Le nostre centraline trasformano i canali satellitari in canali del digitale terrestre DVB-T. Così anche i TV che non dispongono del nuovo DVB-T2 possono ricevere i canali nella migliore qualità e soprattutto senza bisogno di cambiare il TV oppure dell'aggiunta di un eventuale decoder.

Dati tecnici CMI 88CI3TVS

Ingressi SAT	4	
Tuner	8 transponder sintonizzabili	
Gamma di frequenza	950 ... 2150 MHz	
Livello d'ingresso	38 ... 103 dBμV	
Alimentazione LNB	13/18 V - tono 22 kHz DiSEqC / SCR / dCSS (mass. 300 mA per ingresso)	
Demodulazione DVB-S	Modulazione	QPSK
	Symbolrate	1 ... 45 MS/s
Demodulazione DVB-S2	Modulazione	QPSK, 8PSK, 16APSK, 32APSK, CCM, ACM, VCM, Single transport stream, Multiple transport stream, Generic Stream Encapsulation
	Symbolrate	1 ... 45 MS/s
Demodulazione DVB-S2X	Modulazione	QPSK, 8PSK, 8APSK-L, 16APSK, 16APSK-L, 32APSK, 32APSK-L, 64APSK, 64APSK-L
Presenza USB-B	per la programmazione da PC	
Interfaccia Ethernet	1 per la programmazione da remoto con chiave d'accesso DTV KEY	
Interfaccia CI	4	
MUX in uscita	8 (2 blocchi a 4 canali adiacenti, DVB-T/C)	
Livello d'uscita	mass. 90 dBμV	

Regolatore livello	0 ... -20 dB (regolazione dal software da PC)	
Attenuazione di passaggio in uscita	< 2 dB	
Modalità DVB-T	Frequenza d'uscita	170 ... 230 / 470 ... 862 MHz
	FEC	1/2, 2/3, 3/4, 5/6, 7/8
	Intervallo di guardia	1/4, 1/8, 1/16, 1/32
	Modo - MER	2 K - 35 dB
Modalità DVB-C	Frequenza d'uscita	50 ... 862 MHz
	Costellazione	16, 32, 64, 128, 256 QAM (EN300429)
	Symbolrate	4 ... 6,96 MS/s
	MER	39 dB
Processo DVB	TsID, NIT version, ONID, NID, nome rete, LCN	
Alimentazione	90 ... 264 V AC - 50/60 Hz	
Temperatura ambiente ammessa	0 ... +40°C	
Dimensioni LxAxP	250 x 140 x 210 mm	
Peso	1,9 kg	

Software Anttron DTViface per la programmazione



Anttron fornisce un software gratuito per la programmazione delle centrali via USB oppure via ethernet. L'interfaccia molto intuitiva garantisce una programmazione facile e veloce.

Tutti i parametri necessari come la frequenza d'ingresso, la frequenza d'uscita, la selezione dei canali, l'assegnazione di un numero LCN a scelta e la decodifica di uno o più programmi mediante modulo CI possono essere impostati direttamente con pochi clic.

Ovviamente è anche possibile copiare le impostazioni per poterle installare facilmente su un'altra centrale.

Controllo e programmazione da remoto



Le centrali Anttron possono essere collegate in rete per l'accesso a internet. Mediante la chiave d'accesso DTV KEY opzionale è possibile accedere da remoto alle centrali per monitorare il funzionamento oppure per modificare la configurazione per aggiornare eventuali cambiamenti di trasmissione dei canali impostati.