

Centralina modulare per la transmodulazione di 8 transponder SAT (DVB-S/S2) in 8 MUX DVB-T (COFDM) oppure DVB-C



2 x tivùsat smartcard incluse

Art. N°: CMI 88CI2TVS

La centralina ANTRON certificata tivùsat è la soluzione ideale per distribuire canali satellitari attraverso una rete già esistente come per esempio in alberghi, ospedali, campeggi ecc.. Consente di ricevere **8 transponder** satellitari e di rimodulare i canali HD o SD in 8 MUX DVB-T oppure DVB-C.

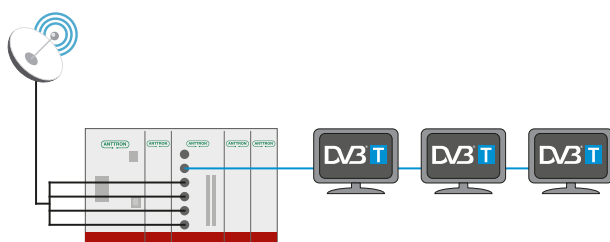
I segnali dei 4 ingressi satellitari possono essere commutate singolarmente ai 8 tuner di ricezione. Grazie al remultiplexer integrato è possibile assegnare liberamente i canali dei 8 transponder satellitari ai 8 MUX digitali terrestri (DVB-T / DVB-C). Inoltre, grazie alla CAM e SMARTCARD tivùsat HD professionale a corredo è possibile decodificare e distribuire in chiaro direttamente su tutti i TV della struttura un massimo di **16 canali SD oppure 12 canali HD** a piacere presenti sulla piattaforma tivùsat più qualche canale in chiaro. Il numero di canali convertibili varia in base al bitrate utilizzato dai canali impostati. Per ogni canale è possibile gestire e modificare l'LCN e tutti i parametri descrittivi dei MUX generati.

La centralina viene fornita già pre-programmata con i seguenti canali:

Rai 1 HD, Rai 2 HD, Rai 3 HD, Rete 4 HD, Canale 5 HD, Italia 1 HD, La 7 HD, TV 8 HD, Nove HD, Rai 4 HD, Iris, La5, Rai 5 HD, Mediaset Italia Due, Mediaset Extra, TGcom 24, Boing.

Su richiesta pre-programmazione con altri canali!

- Caratteristiche:**
- 4 ingressi SAT | 8 transponder
 - Controllo 13/18 V - 22 kHz - DiSEqC per ogni singolo ingresso
 - 2 interfacce CI
 - Compreso 2 CAM e smartcard tivùsat professionali
 - Uscite DVB-T / DVB-C: 8 MUX adiacenti
 - Modulatori vestigiali
 - LCN
 - Presa USB per la programmazione da PC tramite programma DTV Iface gratuito
 - Connessione ethernet per la programmazione da remoto con chiave d'accesso DTV KEY



Principio di funzionamento

Scopri come adeguare la tua struttura in modo rapido ed efficiente senza dover cambiare TV!

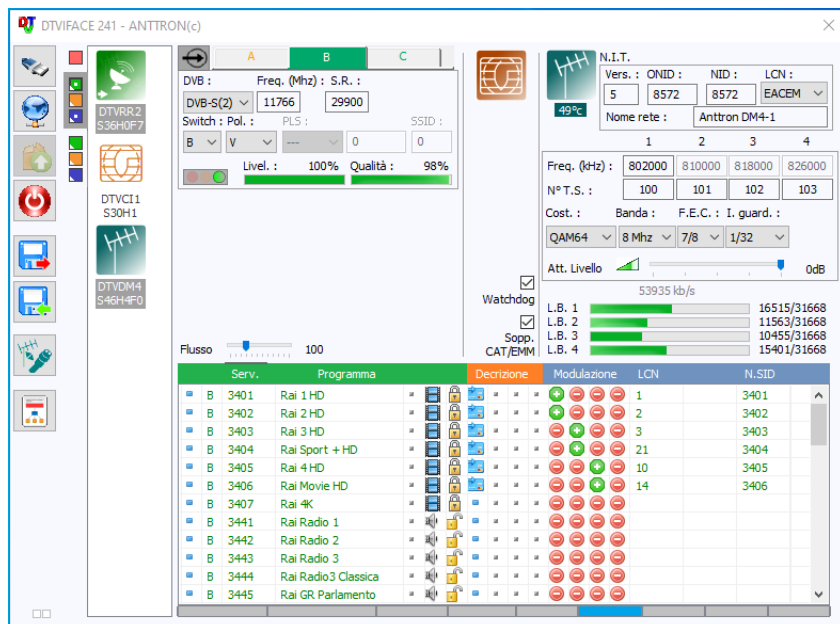
Le nostre centraline trasformano i canali satellitari in canali del digitale terrestre DVB-T. Così anche i TV che non dispongono del nuovo DVB-T2 possono ricevere i canali nella migliore qualità e soprattutto senza bisogno di cambiare il TV oppure dell'aggiunta di un eventuale decoder.

Dati tecnici CMI 88CI2TVS

Ingressi SAT		4
Tuner		8 transponder sintonizzabili
Gamma di frequenza		950 ... 2150 MHz
Livello d'ingresso		38 ... 103 dBμV
Alimentazione LNB		13 / 18 V, 22 kHz / DiSEqC (mass. 300 mA per ingresso)
Demodulazione DVB-S	Modulazione	QPSK
	Symbolrate	1 ... 45 MS/s
Demodulazione DVB-S2	Modulazione	QPSK, 8PSK, 16APSK, 32APSK, CCM, ACM, VCM, Single transport stream, Multiple transport stream, Generic Stream Encapsulation
	Symbolrate	1 ... 45 MS/s
Demodulazione DVB-S2X	Modulazione	QPSK, 8PSK, 8APSK-L, 16APSK, 16APSK-L, 32APSK, 32APSK-L, 64APSK, 64APSK-L
Presenza USB-B		per la programmazione da PC
Interfaccia Ethernet		1 per la programmazione da remoto con chiave d'accesso DTV KEY
Interfaccia CI		2
MUX in uscita		8 (2 blocchi a 4 canali adiacenti, DVB-T/C)
Livello d'uscita		mass. 90 dBμV

Regolatore livello		0 ... -20 dB (regolazione dal software da PC)
Attenuazione di passaggio in uscita		< 2 dB
Modalità DVB-T	Frequenza d'uscita	170 ... 230 / 470 ... 862 MHz
	FEC	1/2, 2/3, 3/4, 5/6, 7/8
	Intervallo di guardia	1/4, 1/8, 1/16, 1/32
Modalità DVB-C	Frequenza d'uscita	50 ... 862 MHz
	Costellazione	16, 32, 64, 128, 256 QAM (EN300429)
	Symbolrate	4 ... 6,96 MS/s
MER		39 dB
Processo DVB		TsID, NIT version, ONID, NID, nome rete, LCN
Alimentazione		90 ... 264 V AC - 50/60 Hz
Temperatura ambiente ammessa		0 ... +40°C
Dimensioni LxAxP		270 x 133 x 196 mm
Peso		1,9 kg

Software Anttron DTViface per la programmazione



Anttron fornisce un software gratuito per la programmazione delle centrali via USB oppure via ethernet. L'interfaccia molto intuitiva garantisce una programmazione facile e veloce.

Tutti i parametri necessari come la frequenza d'ingresso, la frequenza d'uscita, la selezione dei canali, l'assegnazione di un numero LCN a scelta e la decodifica di uno o più programmi mediante modulo CI possono essere impostati direttamente con pochi clic.

Ovviamente è anche possibile copiare le impostazioni per poterle installare facilmente su un'altra centrale.

Controllo e programmazione da remoto



Le centrali Anttron possono essere collegate in rete per l'accesso a internet. Mediante la chiave d'accesso DTV KEY opzionale è possibile accedere da remoto alle centrali per monitorare il funzionamento oppure per modificare la configurazione per aggiornare eventuali cambiamenti di trasmissione dei canali impostati.